

JWA JAPAN TOUR 2025

JWA AMATURE SUPER SLALOM 2025

(第 22 回全日本アマチュアスラローム選手権)大会レポート 担当者: JPN550 井上隆

◆大会名称: JWA アマチュアスーパースラローム 2025 (第 22 回全日本アマチュアスラローム選手権)

◆主催: 日本ウインドサーフィン協会 (JWA)

◆開催日程: 2025 年 12 月 6 日 (土)、7 日 (日)

◆開催場所: 神奈川県横須賀市津久井浜

◆協賛: 各社

◆協力: シャロウリーフ/TEARS/ショアライン/ロングアイランド/スズヒロマリン  
高木商店/マリンブルー/アカデミー46/ウインドサーフィンマガジン/各社

- ・特典:FOIL SL,FIN SL クラス優勝者には 2026 年度 JWA プロ登録の資格が与えられる。
- ・参加者総数:150 名(ダブルエントリーによる重複あり)
- ・リザルト: 以下の画像から参照ください。

|  |         |        |   |                |    |    |       |        |      |
|--|---------|--------|---|----------------|----|----|-------|--------|------|
| JWA JAPAN TOUR 2025-26 第22回 全日本アマチュアスラローム選手権 |         |        |   |                |    |    |       |        |      |
| JWA AMATURE SUPER SLALOM 2025                |         |        |   |                |    |    |       |        |      |
| NOTICE 2025/12/7 13:54                       |         |        |   |                |    |    |       |        |      |
| FIN SLALOM メンズクラス                            |         |        |   |                |    |    |       |        |      |
| Rank   | Sail No | Name   | Team  | Elimination No |    |    | SCORE |        |      |
|  |         |        |   | E1             | E2 | E3 | TOTAL | NetTTL | Dis1 |
| 1  | 134     | 佐田 祥典  | ソングラ ジェフボブ goss's surf/Guestone                                   |                |    |    |       |        |      |
| 2  | 1117    | 大庭 弘   | オオダテ ヒロシ FREAKY, SYPHIDE, GAISTRA, TABOU, BUG Fin                 |                |    |    |       |        |      |
| 3  | 157     | 菅野 誠   | カノヘ マコト SPEEDWALL   |                |    |    |       |        |      |
| 4  | 596     | 長本 和広  | アオホ カズヒロ A-factory  |                |    |    |       |        |      |
| 5  | 1759    | 森田 仁   | モリタ ヒトシ OWC   |                |    |    |       |        |      |
| 6  | 1131    | 田村 隆二  | オカムラ カンジ 広子レーシング  |                |    |    |       |        |      |
| 7  | 225     | 森田 隆一  | マセダ ヨウイチ カリフォルニアスゴーズ  |                |    |    |       |        |      |
| 8  | 126     | 森田 隆幸  | ソングラ ジェフボブ goss's surf  |                |    |    |       |        |      |
| 9  | 309     | 森田 悠太  | ソナタレ アキラヒ Main Blue   |                |    |    |       |        |      |
| 10   | 1919    | 森田 悠司  | イナダ ヒロユキ クナイズポータークラブ  |                |    |    |       |        |      |
| 11   | 117     | 長本 大和  | カシモト マサト KANDA SPORTS/SZMau/PMK RACING/KATANA                     |                |    |    |       |        |      |
| 12   | 838     | 安江 謙一  | ヤヌス カウイチ セブンスター   |                |    |    |       |        |      |
| 13   | 321     | 山根 正和  | シラカシ マサオキ WHITECAP  |                |    |    |       |        |      |
| 14   | 778     | 長本 健   | アオホ リュウ goss's surf   |                |    |    |       |        |      |
| 15   | 184     | 白田 康志  | ウスイ ナオシ Samechi Lab. ウィンドスレープス                                    |                |    |    |       |        |      |
| 16   | 7291    | 戸田 隆一  | トダ ユウイチ KAMINE BLUE   |                |    |    |       |        |      |
| 17   | 26      | 中村 健幸  | ナカムラ トモユキ SPOOKY/Buena/Veiyott/PT-MRC                             |                |    |    |       |        |      |
| 18   | 411     | 佐見 明   | サヤマ アキラ 福岡カヌーサーフ、(一社)船いし船組  |                |    |    |       |        |      |
| 19   | 580     | 小島 健   | コハラ トオル SPEED WALL  |                |    |    |       |        |      |
| 20   | 4910    | 安藤 大樹  | アンダテ ダイスケ 東京ガスBSC   |                |    |    |       |        |      |
| 21   | 632     | 柳本 寛三  | カキモト ユウウチ Kaosurf GKaisa festival                                 |                |    |    |       |        |      |
| 22   | 172     | 横田 真利  | イシノ マサトシ winds171   |                |    |    |       |        |      |
| 23   | 222     | 吉田 泰之  | ヨシダ マスユキ カノイサーフ   |                |    |    |       |        |      |
| 24   | 263     | 山口 修平  | タケタ シュウヘイ Team/MRC  |                |    |    |       |        |      |
| 25   | 317     | 山藤 寛大  | ヤマドウ コウジロ Team  |                |    |    |       |        |      |
| 26   | 451     | 熊澤川 浩臣 | シムラタ マサヒ 東京ガスBSC/TEAMS  |                |    |    |       |        |      |
| 27   | 460     | 中山 大介  | コヤマ ダイスケ Goss's surf  |                |    |    |       |        |      |
| 28   | 729     | 横田 誠治  | ウスイ ルイ OWC  |                |    |    |       |        |      |
| 29   | 737     | 国崎 賢吾  | オカザキ ケンゴ  |                |    |    |       |        |      |
| 30   | 744     | 熊倉 寛太郎 | ベニタニ シンタロウ goss's surf/POINT-7                                    |                |    |    |       |        |      |
| 31   | 801     | 森倉野 巧  | クラカノ タカミ Team/MRC / surfingbetter                                 |                |    |    |       |        |      |
| 32   | 913     | 菅野 壮平  | ハラム ソウヘイ Goss's surf  |                |    |    |       |        |      |
| 33   | 947     | 横田 颯太  | ヨコボ ソウタ SEVENSEAS 東京電機大学  |                |    |    |       |        |      |
| 34   | 7817    | 村田 康志  | ムラタ タカアキ (株) 東京住宅   |                |    |    |       |        |      |
| 35   | 8911    | 栗沢 健彦  | ハナサワ タカユキ male surf Black Team                                    |                |    |    |       |        |      |
| FIN SLALOM レディースクラス                          |         |        |   |                |    |    |       |        |      |
| Rank   | Sail No | Name   | Team  | Elimination No |    |    | SCORE |        |      |
|  |         |        |   | E1             | E2 | E3 | TOTAL | NetTTL | Dis1 |
| 1  | 774     | 佐藤 有夏  | イシノ ユキ shirayoshi/surfingbest/STANESSE/DAIKEN/RYUKU CLUB          |                |    |    |       |        |      |
| 2  | 118     | 山田 結平  | イダ タケユウ DUCK Black Team Japan                                     |                |    |    |       |        |      |
| 3  | 822     | 熊倉 希妃  | アキラカ ハルキ goss's surf  |                |    |    |       |        |      |
| 4  | 330     | 大庭 真希  | オオダテ マチ FREAKY, SYPHIDE   |                |    |    |       |        |      |
| 5  | 34      | 山田 紗代子 | タザワ ミチコ Kana Surf/Point-7/Future Fly                              |                |    |    |       |        |      |
| 6  | 271     | 佐田 奈美  | サエキ ナミ セブンスター   |                |    |    |       |        |      |
| 7  | 819     | 山田 由美子 | ヤマタ ユキコ California/Sports   |                |    |    |       |        |      |
| 8  | 936     | 佐野 明菜  | サノ アカリ tenast   |                |    |    |       |        |      |
| FOIL SLALOM メンズクラス                           |         |        |   |                |    |    |       |        |      |
| Rank   | Sail No | Name   | Team  | Elimination No |    |    | SCORE |        |      |
|  |         |        |   | E1             | E2 | E3 | TOTAL | NetTTL | Dis1 |
| 1  | 250     | 中上 海   | イノエタ タケシ inoue-ta/clubshibuya/clubshibuya/clubshibuya/clubshibuya |                |    |    | 0.7   | 0.7    |      |
| 2  | 182     | 菅野 誠   | ヒラノ マコト ウィンドスレープス   |                |    |    | 2.0   | 2.0    |      |
| 3  | 600     | 山中 響   | タケタ ヒロキ California sports/2waves/WRMS/umefuku+高屋                  |                |    |    | 3.0   | 3.0    |      |
| 4  | 107     | 山藤 寛太  | ヤマドウ コウジロ Team  |                |    |    | 4.0   | 4.0    |      |
| 5  | 947     | 横田 颯太  | ヨコボ ソウタ SEVENSEAS 東京電機大学  |                |    |    | 5.0   | 5.0    |      |
| 6  | 1991    | 山田 悠一  | イナダ ユウイチ WINDS171   |                |    |    | 6.0   | 6.0    |      |
| 7  | 1011    | 坂山 真史  | カシヤマ ユウジ CROSSOAL POINT-7, FURRACING, KATANA                      |                |    |    | 7.0   | 7.0    |      |
| 8  | 125     | 三浦 光典  | ミヤザ フミシ ANA/TEARS/MRC   |                |    |    | 8.0   | 8.0    |      |
| 9  | 149     | 横田 光   | ヨスヒ ヒカル absolute  |                |    |    | 9.0   | 9.0    |      |
| 10   | 234     | 横田 翔太  | フクナガ シュウゴ Team/MRC  |                |    |    | 10.0  | 10.0   |      |
| 11   | 1070    | 栗田 崇   | ヒシノマ レイ TEARS/MRC.jp  |                |    |    | 11.0  | 11.0   |      |
| 12   | 305     | 小島 千景  | エビノラ タカキ TEARS/MRC.jp   |                |    |    | 12.0  | 12.0   |      |
| 13   | 412     | 大井 光樹  | オオイ サンジ 福岡カヌーサーフ、東京海洋大学フライングクラブ                                   |                |    |    | 13.0  | 13.0   |      |
| 14   | 319     | 村田 智宏  | モリダ トモヒロ Kana surf Taitryama                                      |                |    |    | 14.0  | 14.0   |      |
| 15   | 181     | 鈴木 健   | スズキ マコト 黒山サーフクラブ  |                |    |    | 15.5  | 15.5   |      |
| 16   | 40      | 小島 久司  | コジマ ヒサシ BROOME/LIBERTY/DUSTONE                                    |                |    |    | 16.5  | 16.5   |      |
| 17   | 1000    | 鈴木 康   | スズキ ケン エアーボーン   |                |    |    | 17.5  | 17.5   |      |
| 17   | 347     | 三浦 隆輔  | ミナツミ リョウジ MRC/absolute/Liberty                                    |                |    |    | 17.5  | 17.5   |      |
| 19   | 1411    | 水崎 祐希  | ミヅサキ マサヒロ シェルビーサーフ、MRC  |                |    |    | 19.5  | 19.5   |      |
| 19   | 332     | 小竹 孝   | コナタ タカシ TEARS ON'S  |                |    |    | 19.5  | 19.5   |      |
| 21   | 4687    | 佐 肇    | ソジ サトル シェルビーサーフ   |                |    |    | 21.5  | 21.5   |      |
| 21   | 5217    | 山口 恭平  | ヤマグチ 康平ロビー シェルビーサーフ   |                |    |    | 21.5  | 21.5   |      |
| 23   | 564     | 山中 悠太  | タケタ ユウジ Team  |                |    |    | 23.5  | 23.5   |      |
| 23   | 228     | 森本 智洋  | イナダ ヒロユキ bromo  |                |    |    | 23.5  | 23.5   |      |
| 23   | 596     | 長本 和広  | アオホ カズヒロ A-factory  |                |    |    | 23.5  | 23.5   |      |
| 23   | 222     | 吉田 泰之  | ヨシダ マスユキ カノイサーフ   |                |    |    | 23.5  | 23.5   |      |
| FOIL SLALOM レディースクラス                         |         |        |   |                |    |    |       |        |      |
| Rank   | Sail No | Name   | Team  | Elimination No |    |    | SCORE |        |      |
|  |         |        |   | E1             | E2 | E3 | TOTAL | NetTTL | Dis1 |
| 1  | 977     | 高屋 奈実  | タカヤマ ナナ KSClub、昭和女子大学校、HOPE                                       |                |    |    | 0.7   | 0.7    |      |
| OPEN FOIL クラス                                |         |        |   |                |    |    |       |        |      |
| Rank   | Sail No | Name   | Team  | Elimination No |    |    | SCORE |        |      |
|  |         |        |   | E1             | E2 | E3 | TOTAL | NetTTL | Dis1 |
| 1  | 17      | 高屋 明   | タカヤマ アキラ KSClub   |                |    |    | 2.0   | 2.0    | 2.0  |
| 2  | 137     | 山口 恭一  | ヤマグチ シンイチ 和歌山クラブ  |                |    |    | 3.0   | 3.0    | 3.0  |
| 3  | 8080    | 森倉野 悠  | カノヘ タケシ Duck  |                |    |    | 4.0   | 4.0    | 4.0  |
| 4  | 9111    | 宮坂 麗華  | ミヤサカ コウヘイ apicity   |                |    |    | 5.0   | 5.0    | 5.0  |
| 5  | 138     | 横田 豊   | ヨコボ マサヒ ウィンドワークス/和歌山クラブ   |                |    |    | 9.0   | 9.0    | 9.0  |
| 5  | 197     | 山田 真司  | イナダ マサヒ HSClub  |                |    |    | 9.0   | 9.0    | 9.0  |
| 5  | 918     | 長島 英和  | イナガモ ヒサカズ   |                |    |    | 9.0   | 9.0    | 9.0  |
| 5  | 210     | 鈴木 知雄  | スズキ アキラシ TEARS/MRC  |                |    |    | 9.0   | 9.0    | 9.0  |

| JWA JAPAN TOUR 2025-26 第22回 全日本アマチュアスラローム選手権 |         |        |   |                |       |    |       |        |      |
|--|---------|--------|---|----------------|-------|----|-------|--------|------|
| JWA AMATURE SUPER SLALOM 2025                |         |        |   |                |       |    |       |        |      |
| SLALOM OPEN A メンズクラス                         |         |        |   |                |       |    |       |        |      |
| Rank   | Sail No | Name   | Team  | Elimination No | SCORE |    |       |        |      |
|  |         |        |   | E Fun          | E1    | E2 | TOTAL | NetTTL | Dis. |
| 1  | 714     | 井中 貴   | シブタ ユタカ   | 0.7            |       |    |       |        |      |
| 2  | 500     | 田中 聖   | タナカ ヒロキ California sports/Ultimate/WHCS/sym/aku/十光堂 | 0.7            |       |    |       |        |      |
| 3  | 270     | 武藤 泰   | ムトウ ゴウ senzenstz                                    | 2.0            |       |    |       |        |      |
| 3  | 4       | 内田 龍丸  | カクタ フウト セブンスター                                      | 2.0            |       |    |       |        |      |
| 5  | 272     | 長山 祥世  | ちんやま ときよ SEVENSEAS                                  | 3.0            |       |    |       |        |      |
| 5  | 344     | 田中 輝   | タナカ ヒカル 海洋科学高校・セブンスター                               | 3.0            |       |    |       |        |      |
| 7  | 509     | 藤原 遼一  | フジハラ リョウイチ スタームグループ、公益財団法人財団連合、海軍省                  | 4.0            |       |    |       |        |      |
| 7  | 525     | 中山 亮   | なかやま しょう セブンスター                                     | 4.0            |       |    |       |        |      |
| 9  | 305     | 永藤 千真  | エイトラ オナホ TEARS/MRCJ                                 | 5.0            |       |    |       |        |      |
| 9  | 1070    | 渡田 隼   | ヒシタマ レオ TEARS/MRCJ                                  | 5.0            |       |    |       |        |      |
| 11   | 182     | 渡中 大貴  | ハナナカ ヒロキ California sports 佐野英策部                    | 6.0            |       |    |       |        |      |
| 11   | 202     | 奥崎 結希  | オキザ ユウキ 徳島県立三好高等学校/三好市立三好高等学校/三好市立三好高等学校            | 6.0            |       |    |       |        |      |
| 13   | 1171    | 長岡 真   | ナガノ マコト BIPROGY                                     | 7.0            |       |    |       |        |      |
| 13   | 124     | 高橋 貴典  | タカハシ タカノリ BSCUB                                     | 7.0            |       |    |       |        |      |
| 15   | 885     | 小松 淳介  | コマツ ユウスケ  | 8.0            |       |    |       |        |      |
| 15   | 1801    | 山崎 亮矢  | ヤマザキ ヒロユキ アリザンテ                                     | 8.0            |       |    |       |        |      |
| 17   | 1503    | 長井 一哉  | ナガイ カズタカ FREARY                                     | 9.0            |       |    |       |        |      |
| 17   | 215     | 伊藤 龍彦  | イトウ リョウヒコ フリー                                       | 9.0            |       |    |       |        |      |
| 19   | 428     | 舟橋 啓祐  | フナハシ ケイキ WINDSLIT                                   | 10.0           |       |    |       |        |      |
| 19   | 1006    | 石川 啓希  | イシカワ ヒロキ セブンスター                                     | 10.0           |       |    |       |        |      |
| 21   | 277     | 藤澤 俊太郎 | フジザワ シンタロウ セブンスター                                   | 11.0           |       |    |       |        |      |
| 21   | 1118    | 藤井 賢智  | フジヰ ユウタカ ショアライン                                     | 11.0           |       |    |       |        |      |
| 23   | 722     | 藤野 勘平  | カネ タケシ ショアライン                                       | 12.0           |       |    |       |        |      |
| 23   | 917     | 高橋 隆矢  | タカハシ リョウキ セブンスター                                    | 12.0           |       |    |       |        |      |
| 25   | 223     | 河村 健太郎 | カハムラ ケンタロウ セブンスター                                   | 13.0           |       |    |       |        |      |
| 25   | 970     | 松岡 健太  | ムツオカ ケンタ セブンスター                                     | 13.0           |       |    |       |        |      |
| 27   | 581     | 佐々木 圭平 | ササキ ケイ 筑波大学フライング                                    | 14.0           |       |    |       |        |      |
| 27   | 1371    | 飯島 宏史  | エイワ マシン KADI  | 14.0           |       |    |       |        |      |
| 29   | 180     | 船村 和定  | フナムラ カズヒロ セブンスター                                    | 15.0           |       |    |       |        |      |
| 29   | 790     | 紅谷 明   | ベニヤ アキラ DUCK  | 15.0           |       |    |       |        |      |
| 31   | 1126    | 保井 洋   | ヤクライ ジュンフリー   | 16.0           |       |    |       |        |      |
| 31   | 721     | 河上 聖紀  | カミガキ シンタ Koma surf                                  | 16.0           |       |    |       |        |      |
| 33   | 35      | 戸島 直樹  | ノジマ ナオキ Naoz/irc                                    | 17.0           |       |    |       |        |      |
| 34   | 802     | 渡口 一哉  | ワシグタ カズヒロ セブンスター                                    | 18.0           |       |    |       |        |      |
| 35   | 1717    | 藤原 健治  | フジハラ ケンジ A-FACTORY/横浜商船                             | 20.0           |       |    |       |        |      |
| 35   | 577     | 長崎 早太郎 | ナガシ ユウタカ セブンスター/鎌倉                                  | 20.0           |       |    |       |        |      |
| 35   | 176     | 野山 聖太  | ノヤマ セイタ セブンスター/Conflux Technology                   | 20.0           |       |    |       |        |      |
| 35   | 3       | 中山 貴裕  | ナカヤマ タカヒロ セブンスター                                    | 20.0           |       |    |       |        |      |
| 35   | 4502    | 中橋 隆   | ナカハシ トモヨシ 東京大学BSC                                   | 20.0           |       |    |       |        |      |
| SLALOM OPEN A レディースクラス                       |         |        |   |                |       |    |       |        |      |
| Rank   | Sail No | Name   | Team  | Elimination No | SCORE |    |       |        |      |
|  |         |        |   | E Fun          | E1    | E2 | TOTAL | NetTTL | Dis. |
| 1  | 949     | 山崎 美希  | ヤマザキ ミチキ 徳島県立三好高等学校/三好市立三好高等学校/三好市立三好高等学校           | 0.7            |       |    |       |        |      |
| 2  | 718     | 内田 由紀  | ウチノダ ユキ セブンスター                                      | 2.0            |       |    |       |        |      |
| 3  | 485     | 山口 優奈  | タニグチ ユイ 筑波大学Utsunomiya                              | 3.0            |       |    |       |        |      |
| 4  | 526     | 柳本 桜奈  | ヤマト サヤカ 筑波大学Utsunomiya                              | 4.0            |       |    |       |        |      |
| 5  | 4501    | 中橋 隆   | ナカハシ アサ 東京大学BSC/TEARS                               | 5.0            |       |    |       |        |      |

| JWA JAPAN TOUR 2025-26 第22回 全日本アマチュアスラローム選手権 |         |        |  |                |       |    |       |        |      |
|--|---------|--------|--|----------------|-------|----|-------|--------|------|
| JWA AMATURE SUPER SLALOM 2025                |         |        |  |                |       |    |       |        |      |
| SLALOM OPEN B メンズクラス                         |         |        |  |                |       |    |       |        |      |
| Rank   | Sail No | Name   | Team                                     | Elimination No | SCORE |    |       |        |      |
|  |         |        |  | E1             | E2    | E3 | TOTAL | NetTTL | Dis. |
| 1  | 2001    | 福島 一希  | フクマ イッセイ QWC                             | 3.0            | 0.7   |    | 3.7   | 3.7    |      |
| 2  | 517     | 西山 岳陽  | トヤマ ユウタカ セブンスター                          | 0.7            | 3.0   |    | 3.7   | 3.7    |      |
| 3  | 196     | 松澤 竜介  | マサキ ユウタカ セブンスター                          | 4.0            | 2.0   |    | 6.0   | 6.0    |      |
| 4  | 17      | 成田 雄樹  | ナリタ ヒロアキ ウインドスペース                        | 2.0            | 4.0   |    | 6.0   | 6.0    |      |
| 5  | 12      | 藤井 遼太  | フカイ リョウタ ウインドスペース                        | 5.0            | 4.0   |    | 11.0  | 11.0   |      |
| 6  | 507     | 高木 公仁  | タカギ コウジ SPEEDWALL                        | 8.0            | 7.0   |    | 15.0  | 15.0   |      |
| 7  | 5589    | 福田 武樹  | フクダ タケキ スピードウォール                         | 9.5            | 6.0   |    | 17.5  | 17.5   |      |
| 8  | 7       | 谷本 貴典  | タニタニ イザナ R5 CLUB                         | 8.0            | 11.5  |    | 19.5  | 19.5   |      |
| 9  | 929     | 柳田 龍太  | ヤナタ リョウタ セブンスター                          | 15.5           | 5.0   |    | 20.5  | 20.5   |      |
| 10   | 6       | 奥崎 雄   | オキザ マコト 徳島県立三好高等学校/三好市立三好高等学校/三好市立三好高等学校 | 9.5            | 11.0  |    | 21.0  | 21.0   |      |
| 11   | 1501    | 藤千 光一  | イトチキ コウイチ WIND SPACE                     | 13.5           | 9.5   |    | 23.0  | 23.0   |      |
| 12   | 777     | 早松 寛太  | ハヤサキ カンタ 筑波大学Utsunomiya                  | 8.0            | 15.5  |    | 23.5  | 23.5   |      |
| 13   | 119     | 山田 佑輔  | ヤマダ ユウスケ 筑波大学Utsunomiya                  | 15.5           | 9.5   |    | 25.0  | 25.0   |      |
| 14   | 147     | 佐村 武久  | サカムラ タケキ seven seas                      | 11.5           | 13.5  |    | 27.0  | 27.0   |      |
| 15   | 117     | 渡邊 竜   | ワタナベ リュウ なし                              | 15.5           | 11.5  |    | 29.0  | 29.0   |      |
| 16   | 330     | 佐藤 伸希  | サトウ シンキ セブンスター                           | 15.5           | 15.5  |    | 31.0  | 31.0   |      |
| SLALOM OPEN B レディースクラス                       |         |        |  |                |       |    |       |        |      |
| Rank   | Sail No | Name   | Team                                     | Elimination No | SCORE |    |       |        |      |
|  |         |        |  | E1             | E2    | E3 | TOTAL | NetTTL | Dis. |
| 1  | 3       | 大和 帆   | オオダイ ホキ 鎌倉ジュニア/セブンスター                    | 0.7            | 0.7   |    | 1.4   | 1.4    |      |
| 2  | 2       | 前本 悠花  | マエモト ユハナ セブンスター/鎌倉ジュニア                   | 2.0            | 2.0   |    | 4.0   | 4.0    |      |
| 3  | 819     | 柳田 リリア | ヤナタ リリア セブンスター                           | 4.0            | 3.0   |    | 7.0   | 7.0    |      |
| 4  | 780     | 小澤 勝子  | オザワ ケイコ Frakley                          | 3.0            | 4.0   |    | 7.0   | 7.0    |      |
| 5  | 25      | 公明 希実  | タチノケミ ミキキ 筑波大学Utsunomiya                 | 6.0            | 5.0   |    | 11.0  | 11.0   |      |
| 6  | 415     | 田嶋 紗子  | タナタ サコ SPEED WALL                        | 5.0            | 6.0   |    | 11.0  | 11.0   |      |
| ビギナーズクラス                                     |         |        |  |                |       |    |       |        |      |
| Rank   | Sail No | Name   | Team                                     | Elimination No | SCORE |    |       |        |      |
|  |         |        |  | E1             | E2    | E3 | TOTAL | NetTTL | Dis. |
| 1  | 1       | 長井 阿莉  | ナガイ アリ 海洋科学高校・セブンスター                     | 0.7            | 0.7   |    | 2.1   | 2.1    |      |
| 2  | 3       | 中山 彩海  | ナカヤマ サウキ 海洋科学高校・セブンスター                   | 4.0            | 2.0   |    | 6.0   | 6.0    |      |
| 3  | 11      | 佐藤 浩   | サトウ ヒロシ ジン                               | 2.0            | 3.0   |    | 5.0   | 5.0    |      |
| 4  | 1       | 柳 孝太郎  | ヤナギ ケイタロウ セブンスター/鎌倉ジュニア                  | 5.0            | 4.0   |    | 13.0  | 13.0   |      |
| 5  | 4       | 打田 龍太  | ウチダ リョウタ 海洋科学高校・セブンスター                   | 3.0            | 7.0   |    | 16.0  | 16.0   |      |
| 6  | 510     | 山口 海樹  | ヤマギ ヒデキ TEARS/MRCJ                       | 6.0            | 5.0   |    | 16.0  | 16.0   |      |
| 7  | 2       | 田嶋 紗子  | タナタ アサ セブンスター                            | 7.0            | 7.0   |    | 21.0  | 21.0   |      |



○day1

予報では北東 3m 程でしたが、朝一は北北東～北東 MAX6m 程はあったと思います。  
9:15 予告信号で FIN SL クラスが最初に出艇しましたが、選手たちがスタートラインに集まる前に風が落ちてきてしまい 10:00 予告信号で FOIL SL クラスに変更されました。スタボスタートの 2 ジャイブコースで 13 名ずつ 2HEAT に分かれて各 7 名アップです。予選と決勝が 1 レースずつ行われました。

続いて変わらずライトウィンドの中 OPEN FOIL クラス、SLALOM OPEN A クラス、SLALOM OPEN B クラスが 1 レースずつ、ビギナーズクラスが 2 レース行われました。

弱い風を掴み続けて走れる位置をいかに取れるかが、順位に大きく影響したポイントであったと思います。



## ○day2

初日以上に風が弱く、フィークラスとフォイルクラスのレースは行われませんでした。SLALOM OPEN B クラスが1レース、ビギナークラスが1レース行われました。浜の近くで行われるレースは見る人も楽しみやすく一層盛り上がります。





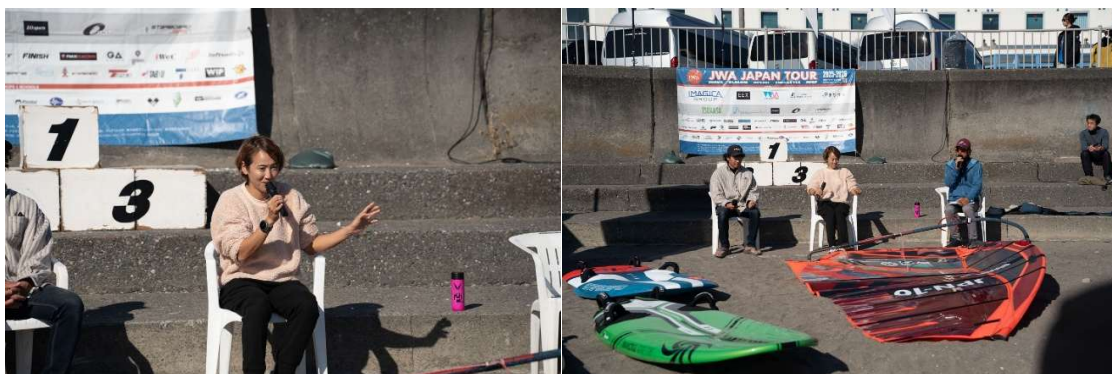


☆ JPN16 金上プロ, JPN60 穴見プロ, JPN311 穴山プロによるトークイベント(質問会)

貴重な機会で、普段は直接質問できない選手に聞くと新しい発見が得られることが多いと思います。今後このようなイベントが少しずつ増えていくのではないのでしょうか。







## ☆ 表彰式・閉会式（感想）

歴史ある年に一度の全日本アマチュアスラローム選手権が第22回大会目と続いていることを嬉しく思います。優勝者にプロ資格が与えられるというのは分かりやすく魅力的だと思います。来年の優勝は誰の手に渡るのでしょうか。自分は来年からプロ選手であることを意識して色々な面で成長しなければなりません。入賞された選手の皆様おめでとうございます。出場した選手の皆様、運営の皆様、大会にお越しいただいた皆様お疲れ様でした。関係者すべての皆様のおかげでひとつの大会が成り立っていると思います。素晴らしい大会を開催してくださったこと、そして無事に終わられたことに感謝いたします。









来年も沢山の人で賑わう大会にしましょう！！