



2025 年度 インカレ新人戦レース公示

共同主催	全日本学生ボードセーリング連盟、日本ウィンドサーフィン協会
主管	全日本学生ボードセーリング連盟関西支部
協力・協賛	館山寺温泉観光協会、浜名湖チャペル、民宿松一、Tahe Outdoors Japan、 かんとりーはーばー、ウインドサーフィンプロショップナッツ
開催期間	2025 年 3 月 5, 6, 7 日 浜松市中央区館山寺町サンビーチ沖
開催場所	静岡県浜松市中央区館山寺町 館山寺サンビーチ海岸およびその沖合
大会実行委員長	安藤 帆崇 (大阪大学)

1. 適用規則

2021-2024 セーリング競技規則 (RRS) 及び付則 B およびテクノ 293 のクラスルールに定義された規則、日本セーリング連盟規定、大会実施要項および帆走指示書を適用する。また、帆走指示書と各規則が矛盾する場合、帆走指示書を優先する。

2. 参加資格

- ・ JUBF に所属してから 1 年未満の者
- ・ JUBF の各支部にて行われた予選を通過した者
- ・ 浮力体およびレスキューシート、笛の用意をしている者
- ・ 未成年の場合、保護者が責任を持つことに同意している者

3. 艇種

Techno293 (7.8 m²以下)

4. レース方式

男女別のコースレース最大 9 レースを予定する (4 レースで 1 カット、1 レースで成立)。

5. 広告

各艇は主催団体により提供された広告の表示要求をされる場合がある。

6. エキップメント

1. 事前計測は行わないが、大会期間中計測を実施する場合がある。
2. ボード、セール類のスペックはテクノ 293 クラス-A17DIV. に準ずるものとする。
3. 参加選手はセールナンバーを国際セーリング競技規則付則 G・付則 B9 および**セールナンバーについてのルールと解釈例について**<<https://jw-a.org/member/sailno>> のとおり表記するものとし、これに違反した選手は RRS77 のとおり本大会に参加することができない。大会参加後に表記違反が確認された場合は、本大会の全てのレースを DNC とする場合がある。

7. 表彰

メンズ 1~8 位/レディース 1~5 位を表彰する。

8. 申し込み

・エントリー費 12000 円

・エントリー方法

1. 本公示最終項のエントリー用紙を **2月15日(土)** 必着で以下住所まで郵送すること。
2. エントリー費を **2月15日(土)** 営業日以内に以下口座まで振込むこと。

注:レイトエントリーは受け付けない。振り込み元の名前を大学名に変更すること。

<郵送先> : 〒560-0045 大阪府豊中市刀根山 1-6-58

大阪大学 安藤 帆崇

<振込先> : 滋賀銀行大藪支店店番 414

普通口座番号 735941

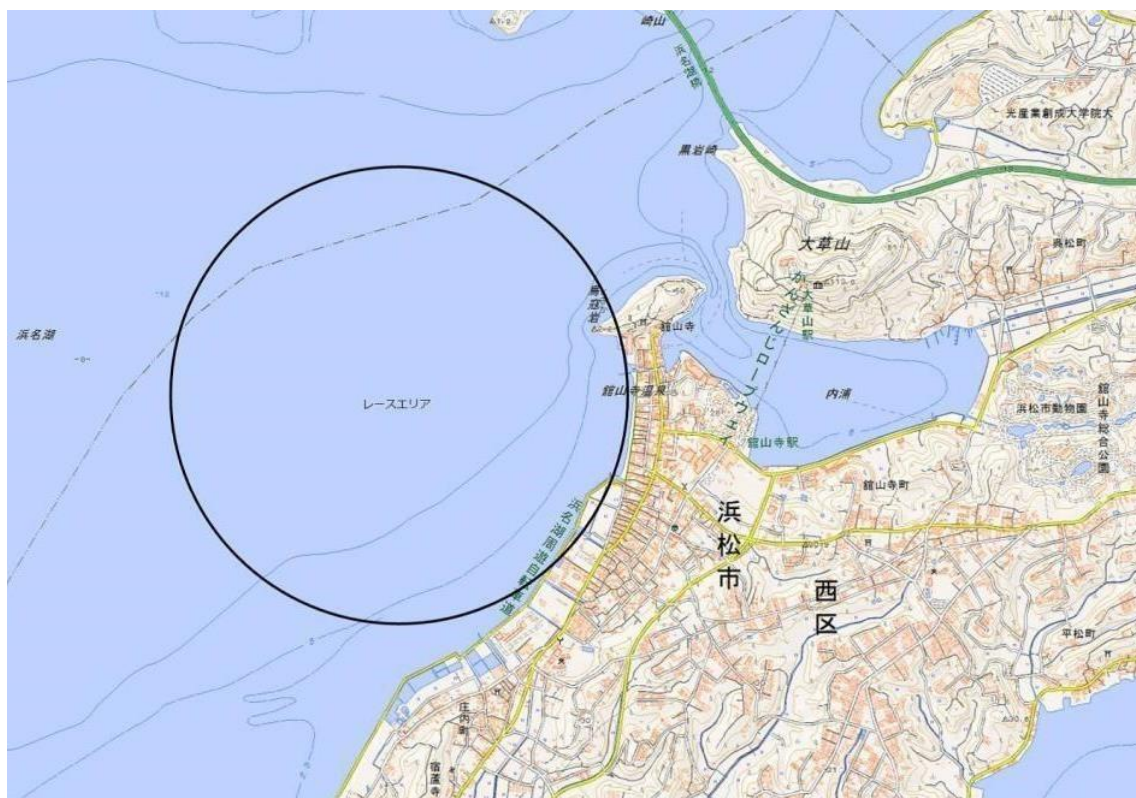
全日本学生ボードセイリング連盟関西支部 寺澤 七望

9. 帆走指示書

当日ノーティスボードに掲示する。

10. レースエリア

以下におよそのエリアを示す。



11. スケジュール

3月5日(水)	8:30~9:30 レジストレーション 9:30 開会式・スキッパーズミーティング 10:30 最初のレースの予告信号予定
3月6日(木)	9:30 最初のレースの予告信号予定
3月7日(金)	9:30 最初のレースの予告信号予定 18:00 表彰式・閉会式

12. 責任

各選手は自己責任のもとで本大会に参加するものとする。主催団体、実行委員会、またはこの大会に関わる全ての責任者は、競技者の大会前、大会中、大介護の死亡、怪我、病気、またはその他の損害についての責任を一切負わない。

13. 施設の使い方

・ 道具の積み下ろし及び積込について

シーサイドマンションの横の道での停車は、近隣住民の方々の生活の妨げとなるので厳禁とする。大会本部より各大学の使用できる駐車場の割り当てを提示する。それに従い、許可された駐車場で速やかに積込、積み下ろしを行うこと。

・ ごみの処分について

各自が出したゴミに関しては各自の責任で必ず持ち帰ること。特に、強風時には多くのゴミが駐車場を超えて近隣住宅にまで拡がるため、各キャプテン及び引率責任者の責任でチームごとにゴミをまとめること。

・ ショップ及びビーチの使い方

塩抜きをする選手は事前にナッツ様の定める水道代を支払ったうえで、ホースを使い終わったら必ず蛇口を閉め、整頓すること。また、道具はビーチの中に可能な限り整頓し、大学ごとにまとめること。また、お借りしているものは丁寧に扱い、万が一破損させてしまった場合は大会運営本部に申告すること。

シーサイドマンションの横の道やナッツ様のショップ前でのセッティング及び道具の放置は固く禁止する。また、ウェットスーツなどを旅館ふじや様(NUTS 隣り)の前のフェンス、その他私有地に物をかけて乾かすなどの行為は禁止する。

・ 駐車場について

先述の通り、**3月1日**までに各大学の駐車場の割り当てはキャプテンを通じて共有する。ビーチ沿いの駐車場を利用する際は必ず車のフロントガラスから許可証が見えるようにしておくこと。また、台数に限りがあるため、整列して必要以上の間隔を開けずに駐車すること。

・ **ホテルでの飲酒・喫煙は固く禁ずる**。発見し次第、関係する大学の即時帰宅を強制し、来年度の新人戦へのエントリーを不可とする。

・ 大会当日の宿は、必ずナッツ様のHPから予約し、直接宿をとるなどしないようにすること。なお、**新人戦の前入りと新人戦中の宿は一斉予約**をお願いしています。

予約可能期間は後日連絡いたします。

14. 記名、印字に関して

記名、印字押印に関しては、ご本人の了解（確認）を得ているものとする。

問い合わせ先 大会実行委員長 安藤 帆崇（大阪大学）

Mail : u338533j@ecs.osaka-u.ac.jp

以下の者は、大会期間中の事故に関しては個人の責任であり、主催者に一切の迷惑をかけないことを誓います。

(未成年者は保護者の署名・押印が必要)

氏名

保護者 印

氏名

保護者 印

氏名

保護者 印

氏名

保護者 印

氏名

保護者 印

氏名

保護者 印

氏名

保護者 印

氏名

保護者 印